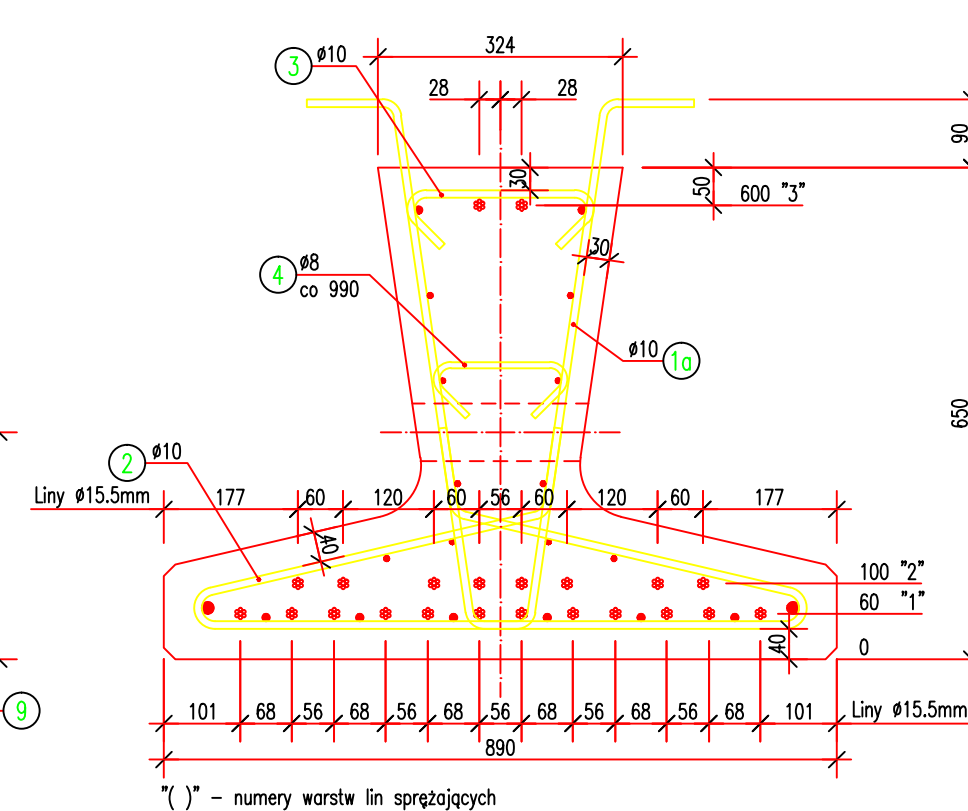
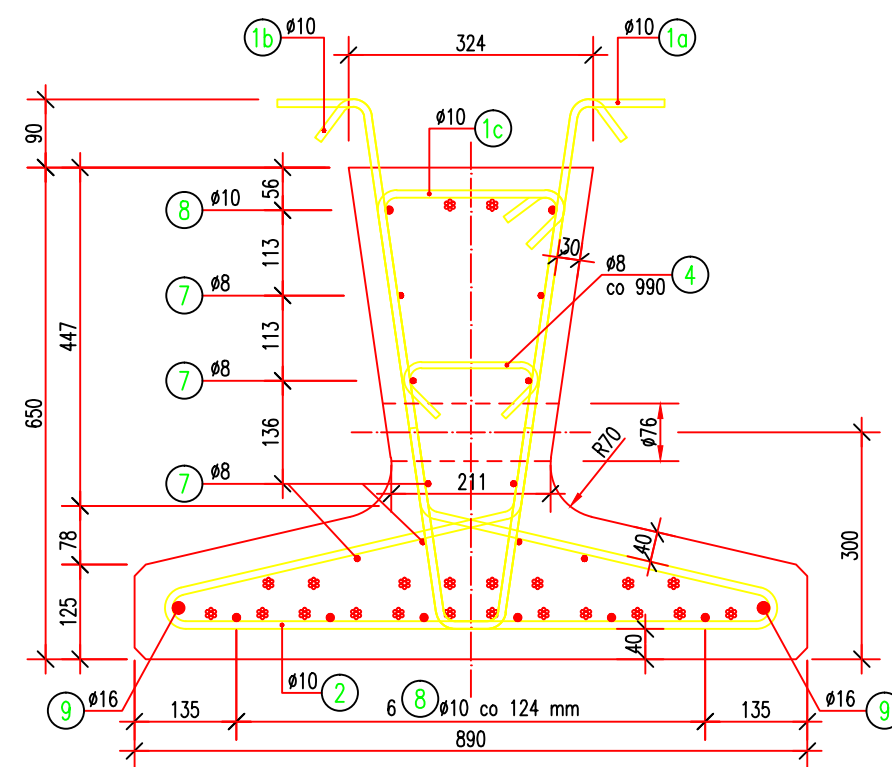
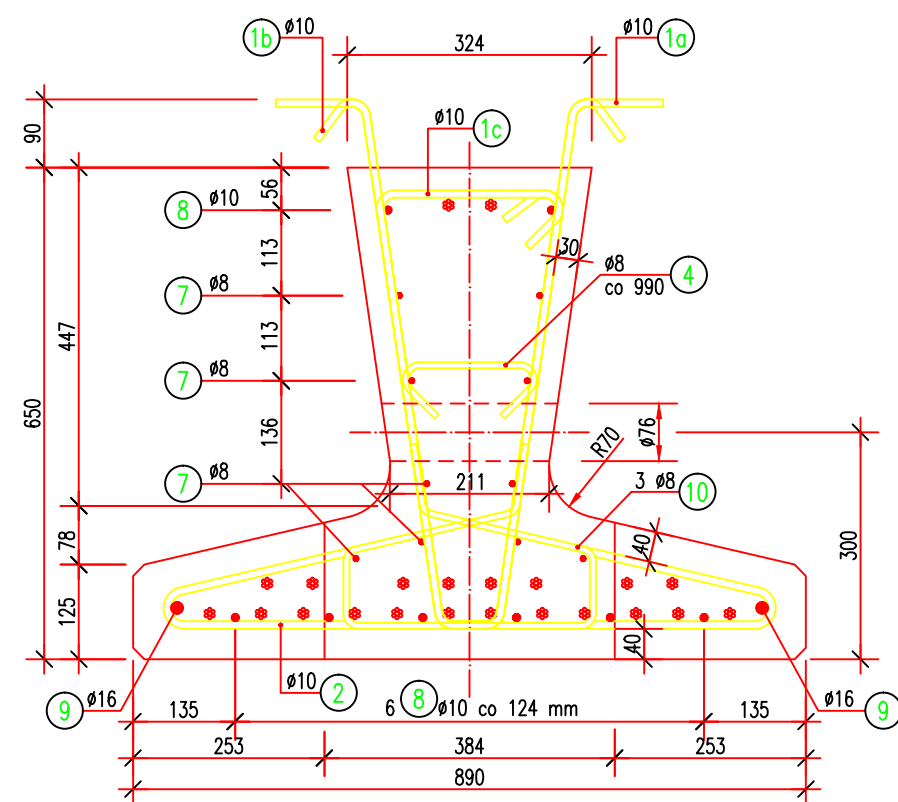
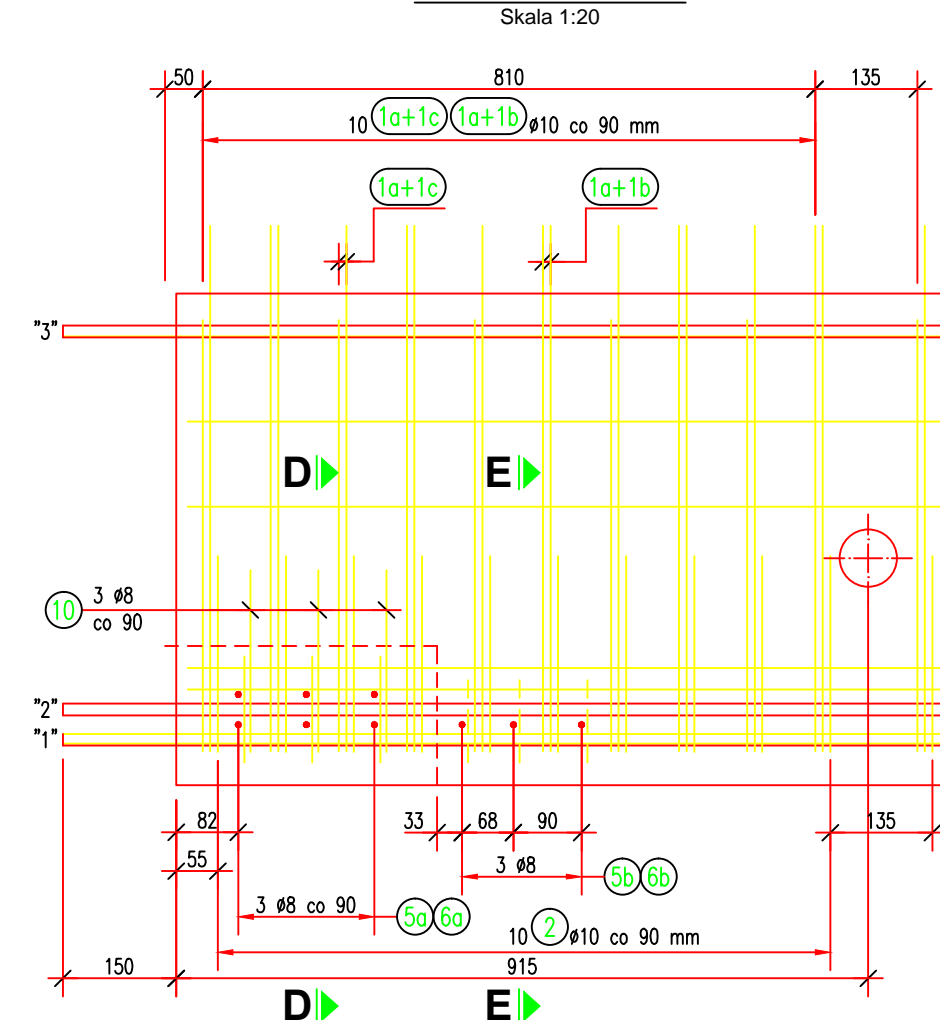


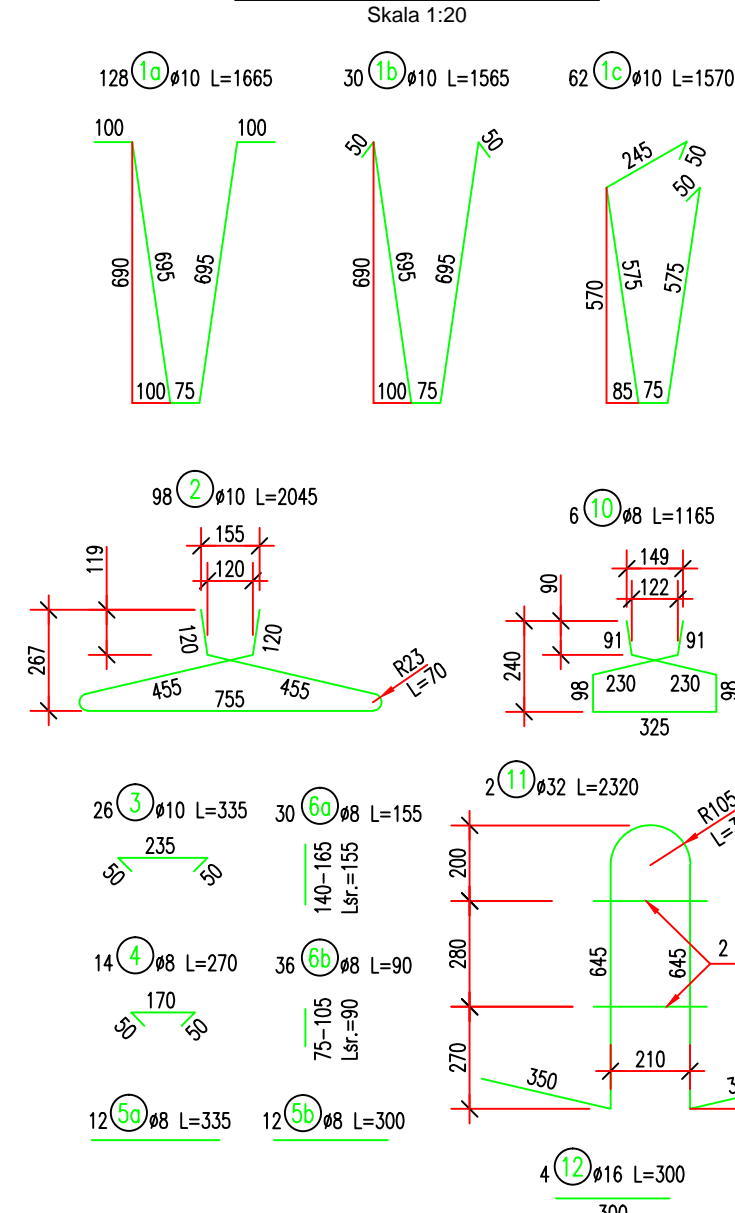
## Skala 1:10, 1:20



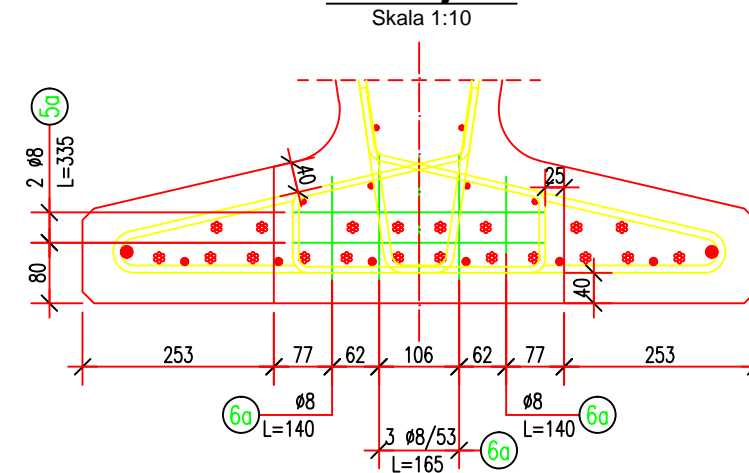
### Zakończenie belki



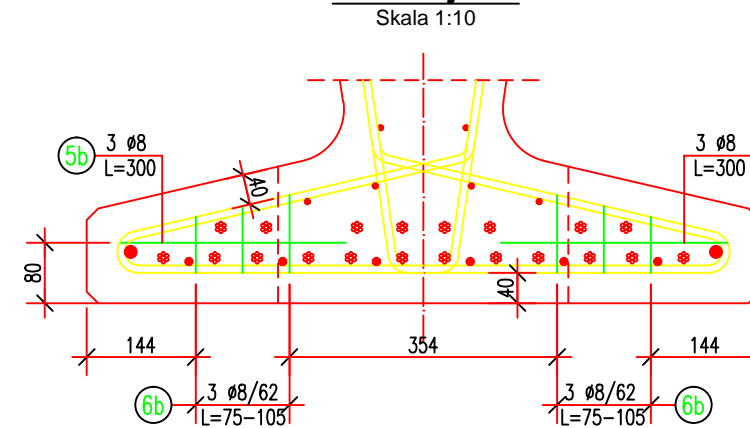
### Kształt prętów zbrojenia



### Przekrój D-D



### Przekrój E-E



ZESTAWIENIE STALI							
Nr pręta	Średnica [mm]	Liczba [szt]	Długość [mm]	Długość ogółem [m]			
				B500SP			Si3S
				ø8	ø10	ø16	ø32
Element: Belka strunobetonowa L=15m							
1a	10	128	1665		213.12		
1b	10	30	1565		46.95		
1c	10	62	1570		97.34		
2	10	98	2045		200.41		
3	10	26	335		8.71		
4	8	14	270	3.78			
5a	8	12	335	4.02			
5b	8	12	300	3.60			
6a	8	30	155	4.65			
6b	8	36	90	3.24			
7	8	10	14640	146.40			
8	10	8	15000		120.00		
9	16	2	15000			30.00	
10	8	6	1165	6.99			
11	32	2	2320				4.64
12	16	4	300			1.20	
Długość razem			[m]	172.68	686.53	31.20	4.64
Masa jednostkowa			[kg/m]	0.395	0.617	1.580	6.310
Masa razem			[kg]	68.2	423.6	49.3	29.3
Masa ogólna			[kg]		571		

## STAL ZBROJENIOWA B500SP, St3S

ZESTAWIENIE LIN Ø15.5 mm. Odmiana I

22x15.0 = 330.0 m; masa 396.0 kg

Wymagana siła w linii przed betonowaniem belki - 140.5 kN

Naciąg liny można zwolnić po osiągnięciu przez



beton wytrzymałości  $R_b^G = 35 \text{ MPa}$

**BETON B50 V = 3.96 m<sup>3</sup>**

**MASA BELKI  $Q = 9.9 \text{ t}$**

WSKAŹNIKI MATERIAŁOWE		
Stal zbroj. [kg/m <sup>2</sup> ]	Stal spręż. [kg/m <sup>2</sup> ]	Beton [m <sup>3</sup> /m <sup>2</sup> ]
42.7	29.3	0.29

	
<p align="center"><b>INWESTOR KONIN PRACOWNIA PROJEKTOWA UL. OKOŁNA 6, 62-510 KONIN</b></p>	
<p><b>TEMAT:</b></p>	<p><b><i>Rozbudowa ul. Spacerowej i ul. Polnej wraz z budową mostu w ciągu drogi powiatowej nr 3522W Pionki - Podgóra w mieście Pionki</i></b></p>
<p><b>ZAMAWIAJĄCY:</b></p>	<p><b><i>POWIATOWY ZARZĄD DRÓG PUBLICZNYCH W RADOMIU UL. GRANICZNA 24 26-600 RADOM</i></b></p>
<p><b>INWESTOR:</b></p>	<p><b><i>ZARZĄD POWIATU RADOMSKIEGO UL. TADEUSZA MAZOWIECKIEGO 7 26-600 RADOM</i></b></p>
<p><b>BRANŻA:</b></p>	<p><b><i>MOSTOWA</i></b></p>
<p><b>TREŚĆ RYSUNKU:</b></p>	<p><b><i>Zbrojenie belki Kujan NG 15/890</i></b></p>

STANOWISKO	IMIE I NAZWISKO	PODPIS
PROJEKTANT:	mgr inż. Michał Wołoszyński WKP/0073/POOM/05 do proj. bez ograniczeń w spegności mostowej	
SPRAWDZAJĄCY:	mgr inż. Krzysztof Fidler 263/85/Pw mostowe bez ograniczeń	

DATA:	SKALA:	NR RYSUNKU:
28.06.2019 r.	1 : 10, 1: 20	16